

simalube – el lubricador automático monopunto

Información técnica para la industria maderera



simalube[®]
smart lubrication

El experto en lubricación

simalube convence tanto por su fiabilidad como por su flexibilidad y proporciona un rendimiento superior de la máquina

Las explotaciones madereras a menudo conllevan mucha suciedad y polvo que pueden contaminar profundamente los cojinetes a largo plazo. Los daños tempranos en los cojinetes pueden provocar una reducción considerable del rendimiento de la máquina. Por esta razón, es especialmente importante que se lubriquen los cojinetes de una forma precisa y fiable. El lubricador automático simalube abastece los puntos de lubricación con la cantidad exacta de grasa o aceite, evitando así una lubricación insuficiente o excesiva. Gracias al sistema sellado herméticamente del lubricador simalube se impide también que penetre suciedad en los rodamientos y así se evitan daños tempranos en los cojinetes. Con tiempos de parada y necesidades de mantenimiento mínimos se ahorran también costes considerables.

Menores riesgos laborales gracias a simalube

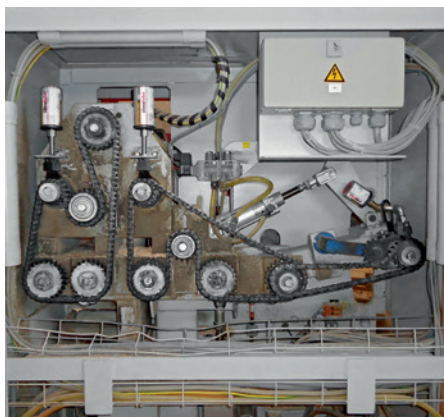
Debido al tamaño compacto del lubricador simalube también permite la instalación en espacios reducidos. Incluso los puntos de lubricación difícilmente accesibles pueden abastecerse de forma permanente. Los períodos de permanencia de los trabajadores en zonas peligrosas se reducen significativamente, con lo que aumenta la seguridad operativa. La ausencia de lubricación manual permite una reducción significativa del tiempo, puesto que todos los puntos de lubricación se abastecen de este modo automáticamente en períodos de 1 a 12 meses.

«simalube lubrica de forma continua, prolonga la vida útil de las instalaciones y reduce los costes de mantenimiento de las explotaciones madereras»

«Gracias a la lubricación automática se consigue una reducción de tiempo considerable y se mejora la seguridad operativa en la explotación»



Tres lubricadores abastecen los cojinetes del canal vibratorio de forma continua con lubricante.



Las cintas de las sierras de corte cruzado con alimentador de rodillos se lubrican de forma permanente gracias a tres lubricadores simalube que incluyen cepillos que limpian al mismo tiempo.



En una fábrica maderera se lubrica el electromotor del accionamiento del peine descargador.



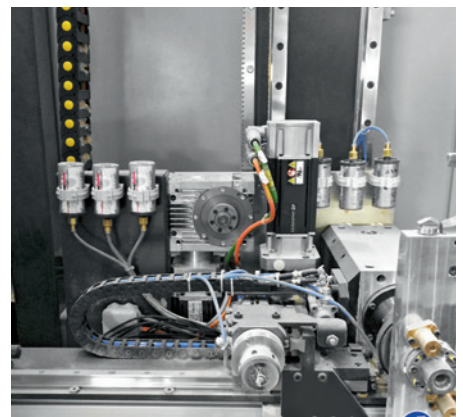
La lubricación óptima de los rodamientos a través del simalube de 125ml giratorio en los rodillos de lámina de una sierra de cinta.



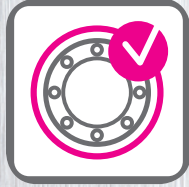
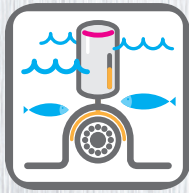
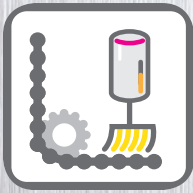
Los husillos de la sierra circular se lubrican con dos simalube de 125 ml.



La unidad del cojinete de bolas en Y se abastece continuamente de grasa.



Seis lubricadores abastecen las guías lineares de una instalación de mecanizado con el lubricante necesario.



Ámbitos de utilización y ventajas

Ámbito de utilización de simalube en la industria maderera:

- Instalaciones de extracción
- Rodillos
- Peine descargador
- Engranajes/motores
- Husillos/guías
- Sistema de transporte
- Canales vibratorios
- Instalaciones de corte de bordes
- Grúas de carga
- Todo tipo de sierras
- Instalaciones de descortezado
- Cadenas de transmisión

Ventajas de los sistemas de lubricación simalube:

- Sistema de lubricación probado en la industria maderera
- Fiabilidad: Una vez instalado, todos los puntos de lubricación recibirán sin falta el lubricante que necesitan, sin riesgo de olvidos
- Sistema herméticamente cerrado que impide que entre la suciedad (IP68)
- Ahorro de tiempo y costes en puesta a punto y mantenimiento: se elimina el lubricado a mano, con lo que se reducen las rotaciones y el tiempo invertido
- Vida útil más prolongada de las máquinas gracias a la lubricación continua y precisa
- Flexible: ajuste gradual de los tiempos de servicio de 1 a 12 meses
- No es necesario desconectar las máquinas durante el mantenimiento
- Disponible en cinco tamaños: 15, 30, 60, 125 y 250 ml, además de multipoint
- Gracias a su carcasa transparente, se puede supervisar en cualquier momento cuál es el progreso del proceso de lubricación (control del volumen)
- La instalación puede efectuarse en espacios muy reducidos
- Eliminación sencilla y ecológica (100% reciclable)



Le informaremos con mucho gusto sobre la aplicación de los productos simalube en la industria maderera.

Nuestros especialistas disponen de amplios conocimientos técnicos y le enseñarán cómo reducir costes y aumentar la vida útil de sus instalaciones gracias a los sistemas automáticos de lubricación.

simatec ag

Stadthof 2

CH-3380 Wangen a. Aare

Tel.: +41 (0)32 636 50 00

Fax: +41 (0)32 636 50 19

welcome@simatec.com

www.simatec.com

simatec
smart technologies