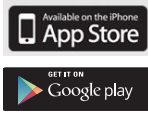


simalube IMPULSE Instrucciones breves para el montaje, el desmontaje, el relleno y la eliminación como residuo

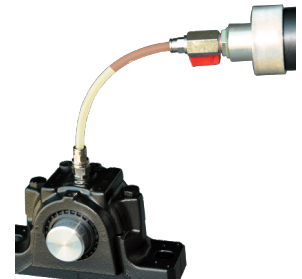
Calcule y prepare el punto de lubricación



Limpie el punto de lubricación



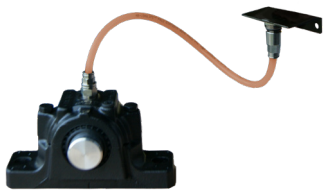
Retire la boquilla de engrase y atornille la conexión de empuje



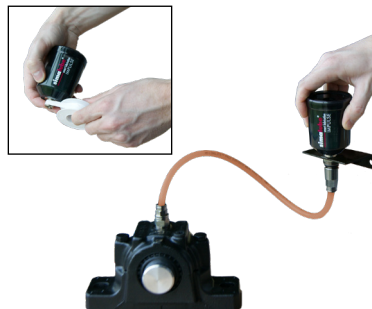
Conecte la manguera y cebe con pistola de engrase (llene los tubos flexibles por completo)

Con «Calculation Pro»: seleccione el tiempo de lubricación y el tamaño del lubricador.
(Encontrará el «Calculation Pro» en www.simatec.com, en la App Store o en el Android Market.)

Instalar y activar el simalube y el IMPULSE



Conecte la manguera al soporte



Sellar y atornillar el IMPULSE
i El logotipo debe estar dirigido hacia delante



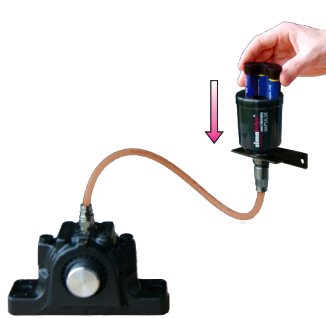
Cortar el tapón en el dispensador o quitar el tapón negra



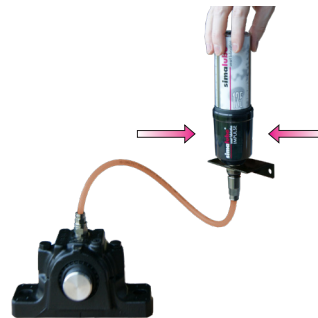
Establecer tiempo de ejecución calculado con una llave hexagonal de 3 mm



Apunte la fecha de activación



Introduzca el bloque de pilas



Desatornille el dispensador, el dispositivo está activado, el LED verde parpadea 2 veces.
i El primer ciclo de bombeo comienza después de 30 segundos

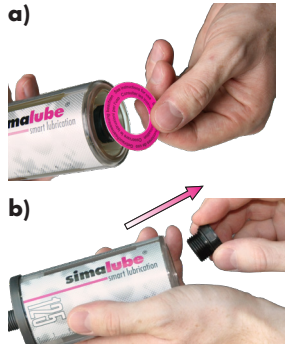


Controle regularmente el simalube y el IMPULSE

Cambiar dispensadores y descartar



Puede rellenar de nuevo el lubricador o eliminarlo como residuo

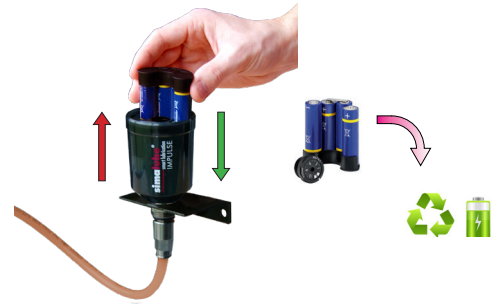


a) Retire los discos de protección
b) Desenrosque el cabezal propulsor con una llave de vaso (ancho de llave 21 mm)



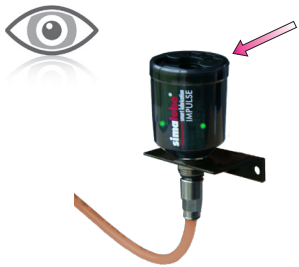
Elimine el cabezal propulsor sin desmontarlo en un emplazamiento de reciclaje de baterías, y la carcasa vacía en un emplazamiento de reciclaje de plástico

(Atención: los restos de grasa que queden deben eliminarse por separado)



Retire el bloque de pilas y coloque uno nuevo

Poniendo el IMPULSE en funcionamiento con un nuevo dispensador



Controle y limpie la junta
El IMPULSE permanece en el punto de lubricación



Enrosque el lubricador rellenado o nuevo

Vida útil del simalube IMPULSE:

10x el vaciado del simalube

o

3 años a partir de la fecha de producción

