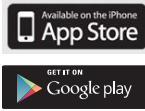


Guide rapide pour le montage, le démontage, le remplissage et la mise au rebut de simalube IMPULSE

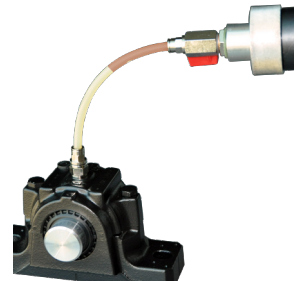
Calculer la quantité et préparer le point de graissage



Nettoyer le point de graissage



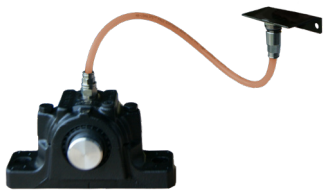
Enlever le graisseur manuel et visser le raccord



Raccorder le tuyau et le remplir de graisse avec la pompe à graisse (remplir entièrement les tuyaux)

Avec «Calculation Pro»: choisir la durée d'utilisation et la taille du graisseur simalube.
(L'outil «Calculation Pro» est disponible sur www.simatec.com, dans l'App Store ou l'Android Market.)

Installer et activer simalube et IMPULSE



Mettre le raccord au bout du tuyau



Étanchéifier l'IMPULSE et le visser
Le logo doit être dirigé vers l'avant



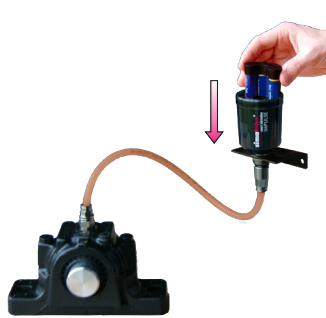
Couper le système de fermeture ou enlever le capuchon noir



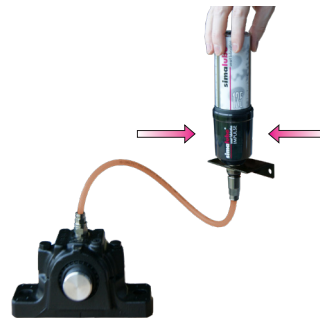
Activer la durée d'utilisation avec une clé allen de 3mm



Inscrire la date d'activation



Insérer un bloc de batteries



Visser le graisseur sur l'IMPULSE, l'appareil est activé et la Led verte clignote 2 fois.
Le premier cycle démarre 30 secondes après.

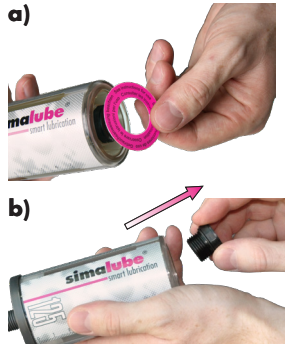


Contrôler régulièrement simalube et IMPULSE

Changer le graisseur automatique et mise au rebut



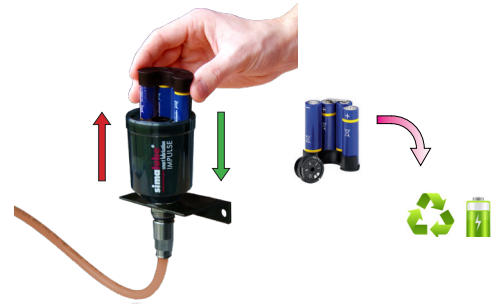
Recharger ou mettre au rebut le graisseur vide



a) Retirer la rondelle
b) Dévisser la tête de commande avec une clé à douille (SW 21 mm)



Eliminer la tête de commande non démontée dans le recyclage des piles et le boîtier vide dans le recyclage pour matières plastiques.
(attention: les résidus de graisse doivent être éliminés séparément)



Retirer et remplacer le bloc de batteries

Installation et mise en service de l' IMPULSE avec un nouveau graisseur automatique



Contrôler et nettoyer le joint
i IMPULSE reste sur le point de graissage



Visser un graisseur rempli ou nouveau

Durée d'utilisation de simalube IMPULSE:

10 vidages de simalube

ou

3 ans à dater de production

