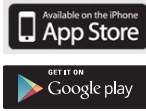


simalube IMPULSE Kurzanleitung für Montage, Demontage, Refill und Entsorgung

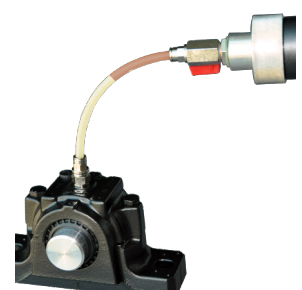
Kalkulieren und Schmierstelle vorbereiten



Schmierstelle reinigen



Schmiernippel entfernen und Steckverschraubung einschrauben

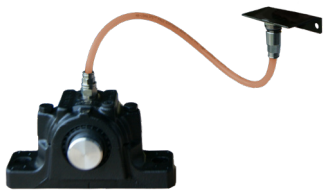


Schlauch anschliessen und mittels Fettpresse vorfüllen
(Schläuche komplett befüllen)

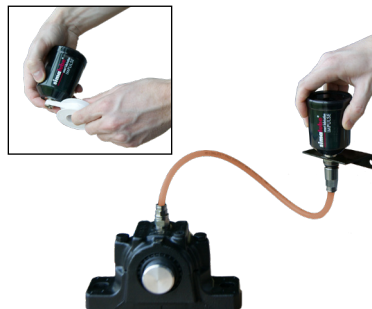
Mit «Calculation Pro»: Laufzeit und simalube Spendergrösse wählen.

(Das «Calculation Pro» gibt es auf www.simatec.com, im App Store oder Android Market.)

simalube und IMPULSE installieren und aktivieren



Schlauch an Haltewinkel anschliessen



IMPULSE abdichten und einschrauben
❗ Logo muss nach vorne zeigen



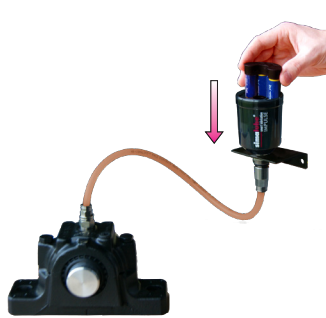
Verschlussstopfen am Spender abschneiden oder schwarzen Stopfen entfernen



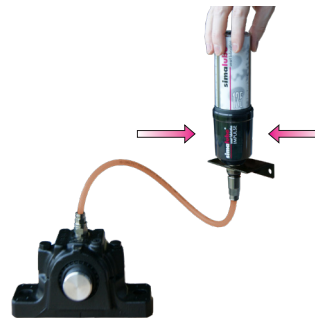
Berechnete Laufzeit mit 3 mm Innensechskantschlüssel einstellen



Aktivierungsdatum eintragen



Batteriepack einsetzen



Spender aufschrauben, Gerät wird aktiviert, grüne LED blinkt 2x auf. ❗ Erster Pump-Zyklus beginnt nach 30 Sekunden

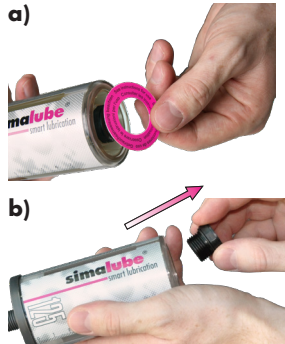


simalube und IMPULSE regelmässig kontrollieren

Spender wechseln und entsorgen



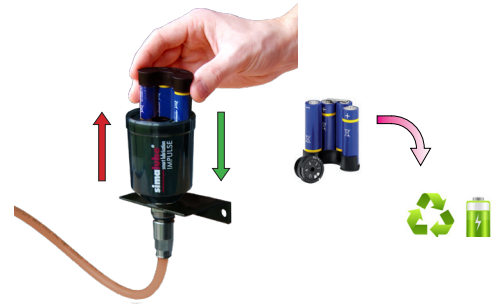
Leeren Spender entweder wieder befüllen oder entsorgen



a) Rondelle entfernen
b) Antriebskopf mit einem Steckschlüssel (SW21mm) heraus schrauben



Antriebskopf zerlegt im Batterie-Recycling und leeres Gehäuse im Kunststoff-Recycling entsorgen
(Achtung: vorhandene Fettreste sind separat zu entsorgen)



Batteriepack entfernen und durch ein Neues ersetzen

IMPULSE mit neuem Spender in Betrieb nehmen



Dichtung kontrollieren und reinigen
i IMPULSE bleibt auf Schmierstelle



Wieder befüllen oder neuen Spender einschrauben

Gebrauchsdauer des simalube IMPULSE:

10x simalube Entleerung

oder

3 Jahre ab Produktionsdatum

